



社協

おびら

No. 103
H30.10.1



民生委員協議会研修事業 (道新総合印刷 旭川工場見学)



民生委員協議会研修事業

——— 主 な 内 容 ———

- 社協及び各団体行事・会議の動向・・・ 2～ 4
- 社協と関係団体・・・・・・・・・・・・ 5～ 6
- 日本赤十字社社資協力御礼・・・・・・・・ 7
- 赤い羽根共同募金・・・・・・・・・・・・ 8
- 歳末たすけあい募金・・・・・・・・・・・・ 9
- 高齢者除雪サービス事業・・・・・・・・ 9
- 社協伝言板・・・・・・・・・・・・・・ 10



本紙は赤い羽根共同募金の配分金で発行しております。

みんなの **しあわせ** 育てよう

社協及び各団体行事・会議の動向

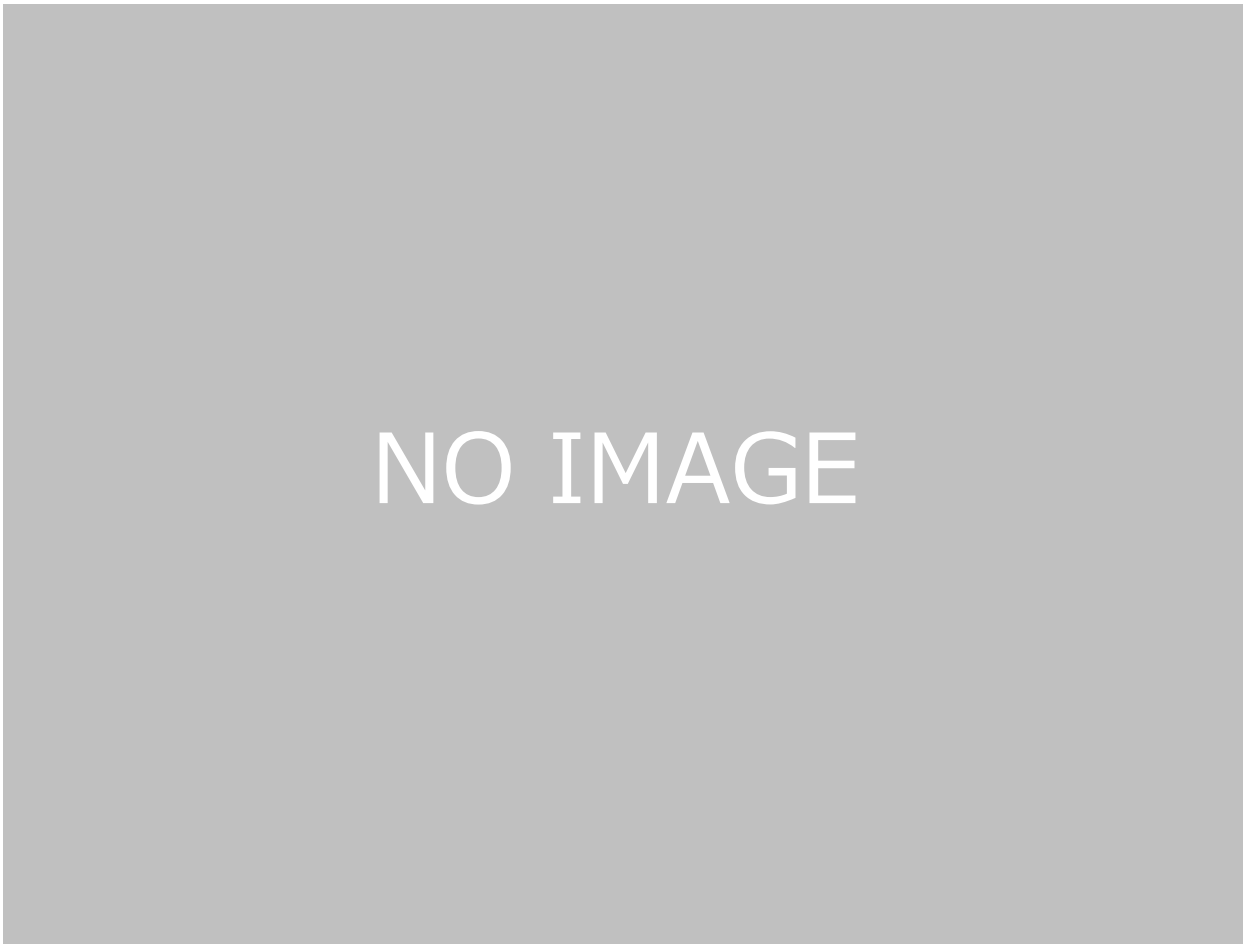
(平成30年1月～8月)

月	日	事業及び会議名	場 所	社協	民協	老連	身障協	遺族会	共募	備 考
1	10	小平町新春交礼会	小平町文化交流センター	○	○					留萌振興局
	15	小平老人クラブ長寿会総会・交礼会	やすらぎ荘			○				
	15	本郷老人クラブ亀鶴会総会・懇親会	本郷地区集落センター			○				
	15	大楸老人クラブ恵比寿会総会・新年会	ゆったりかん			○				
	18	寧楽老人クラブ寿鶴会・新年交礼会	寧楽母と子の家			○				
	19	第4回社協事業等執行状況監査	社協事務所	○					○	
	19	社協会長・副会長打合せ会議	社協事務所	○						
	29	幼児センター立入調査	健康福祉センター	○						
31	幼児センター避難訓練（地震）	健康福祉センター	○							
2	1	幼児センター豆まき	健康福祉センター	○						幼児センター参加
	6	留萌保健所母子保健研修会	苫前町役場	○						
	16	管内町村民児委員協議会会長・副会長会議	はぼろサンセットプラザ		○					
	22	うちの子一番クラブ「おひなさま」参加	小平町交流センター	○						
	23	留萌地区身体障がい者福祉協会理事会	はぼろサンセットプラザ				○			
	26	幼児センター避難訓練（火災）	健康福祉センター	○						
28	社会福祉法人会計セミナー	野村証券札幌支店	○							
3	2	幼児センター「ひなまつり」	健康福祉センター	○						
	9	管内社協職員連絡協議会自主研修・総会	るもい健康の駅	○						
	13	留萌地区老人クラブ連合会理事会	はぼろサンセットプラザ			○				
	14	幼児センター避難訓練（地震）	健康福祉センター	○						
	16	第2回留萌地区市町村社協連絡協議会理事会	とままえ温泉ふわっと	○						
	16	第2回市町村社会福祉協議会会長・事務局長会議	とままえ温泉ふわっと	○						
	20	第4回社協理事会	集団研修室	○						
	20	第2回共同募金委員会理事会	集団研修室						○	
	27	第3回社協評議員会	集団研修室	○						
	27	第2回共同募金委員会評議員会	集団研修室						○	
28	留萌南部地域自立支援協議会	留萌市役所	○	○		○				
4	5	護国神社留萌管内役員会	はぼろサンセットプラザ					○		
	11	会計・労務セミナー	かでの 2.7	○						
	12	小平町交通安全住民大会	文化交流センター	○		○				
	13	小平町在宅介護を支える会総会	集団研修室	○						
	18	幼児センター避難訓練（地震）	健康福祉センター	○						
	18	小平町高齢者事業団理事会・定期総会	文化交流センター	○						

月	日	事業及び会議名	場 所	社協	民協	老連	身障協	遺族会	共募	備 考
4	19	北海道民児連盟留萌支部総会	はぼろサンセットプラザ		○					
	20	第1回社協事業等執行状況監査	社協事務所	○					○	
	23	小平町身体障害者福祉協会総会	機能訓練室				○			
	23	小平町遺族会総会	機能訓練室					○		
	24	小平町老人クラブ連合会総会	集団研修室			○				
	25	共同募金会実務担当者研究協議会	札幌市第2水産ビル						○	
	26	小平町民生委員協議会総会	集団研修室		○					
27	留萌地区身体障がい者福祉協会総会	はぼろサンセットプラザ				○				
5	11	留萌地区老人クラブ連合会総会	はぼろサンセットプラザ			○				
	20	にしん番屋まつり	道の駅「おびらにしん番屋」	○					○	
	21	第2回社協事業等 H29 年度決算監査	社協事務所	○					○	
	24	留萌地区連合遺族会理事会・総会	羽幌町中央公民館					○		
	28	日本赤十字社社費 町内会長依頼	町内一円	○						
	29	幼児センター避難訓練(火災・消火訓練)	健康福祉センター	○						
6	1	第1回社協理事会	集団研修室	○						
	1	第1回共同募金委員会理事会	集団研修室						○	
	5	護国神社慰霊大祭	旭川市護国神社					○		
	6	全道民児協会長・副会長研究協議会	札幌パークホテル		○					
	7	日本赤十字社北海道支部留萌地区区分長会議	留萌振興局	○						
	8	留萌地方共同募金委員会理事会	はぼろサンセットプラザ						○	
	8	留萌地区市町村社協連絡協議会理事会	はぼろサンセットプラザ	○						
	8	市町村社協会長・事務局長会議	はぼろサンセットプラザ	○						
	12	算定基礎届事務講習会	留萌市文化センター	○						
	15	地域環境美化事業(花の苗配布)	町内一円	○		○				
	18	全道新任社協会長・事務局長研修会	札幌第2水産ビル	○						
	18~19	全道市町村社協会長・事務局長研究協議会	札幌第2水産ビル	○						
	21	第1回社協評議員会	集団研修室	○						
	21	第1回共同募金委員会評議員会	集団研修室						○	
22	社会福祉法人会計セミナー	野村証券株札幌支店	○							
25	幼児センター避難訓練(地震)	健康福祉センター	○							
26	生活福祉資金貸付事業研修会	かでの 2.7	○							
28	第36回留萌地区高齢者ゲートボール交歓競技大会	増毛町屋内グラウンド			○					
7	18	町村共同募金委員会関係者研究協議会	幌延町保健センター						○	
	19	幼児センター避難訓練(火災)	健康福祉センター	○						
	19	るもい南部圏老人クラブ連合会小ブロック研修会	苫前町公民館			○				
	20	社会福祉法人指導監査・認可外保育施設立入調査	健康福祉センター	○						留萌振興局
	24	日本赤十字社社資 法人依頼	町内一円	○						
	25	留萌地区老人クラブリーダー研修会	はぼろサンセットプラザ			○				

月	日	事業及び会議名	場 所	社協	民協	老連	身障協	遺族会	共募	備 考
7	31	第3回社協事業等執行状況監査	社協事務所	○					○	
	31	第2回社協理事会	集団研修室	○						
8	1	社協会費 町内会依頼	町内一円	○						
	6	幼児センター「七夕」	健康福祉センター	○						
	8	第1回留萌地区老人クラブ連合会理事会	はぼろサンセットプラザ			○				
	10	第2回社協評議員会	集団研修室	○						
	17	小平町慰霊祭	文化交流センター	○				○		
	21~22	全道児童委員活動研究集会	札幌パークホテル		○					
	21~22	小平町身体障害者福祉協会研修事業	美瑛町、芦別市				○			
	24	幼児センター避難訓練（火災）	健康福祉センター	○						
	26	小平町産業まつり	ゆったりかん裏多目的広場	○					○	
	28	債務相談対応等に係る研修会	札幌第1合同庁舎	○						
29	留萌管内町村民生委員児童委員研修会	遠別町生涯学習センター		○						

幼児センター「くるんぱ」のーコマ



●●●●●●●●●● 社協と関係団体 (写真一部掲載) ●●●●●●●●●●



社会福祉協議会理事会



社会福祉協議会評議員会



民生委員協議会総会



遺族会 旭川護国神社慰霊大祭



地域環境美化活動(本郷亀鶴会:施設周辺草刈)



地域環境美化活動(鬼鹿福寿会:花壇整備)



留萌地区高齢者ゲートボール
交歓競技大会（増毛町）



るもい南部圏老人クラブ連合会
小ブロック研修会（苫前町）



留萌地区老人クラブリーダー研修（羽幌町）



小平町慰霊祭



身体障害者福祉協会研修事業
（三浦綾子文学記念館）



共同募金活動（産業まつり会場）

日本赤十字社(社資)へのご協力 ありがとうございました。

日本赤十字社は、災害救護活動などを行う民間の団体です。

その活動は、国や地方自治体からの補助金ではなく、**みなさまからの寄附金に支えられています。**

おかげさまで、みなさま方のご支援により、本年度の日本赤十字社小平町分区の社資は、前年度同額を確保することができました。

みなさま方の善意に心より感謝申し上げます。



社資総額 640,000円
(前年対比 100.2%)

35町内会(1,144戸)・・・572,000円 (前年対比 98.8%)

16法人・・・・・・・・・・・・68,000円 (前年対比 113.3%)

協賛法人名

小平自動車運輸(株)	道路工業(株)留萌工事事務所	(株)新名建設
(株)小平車輛整備工場	ヤマモト巧建(株)	石黒石油(株)
留萌信用金庫小平支店	吉田建設(株)	向井建設(株)
留萌信用金庫鬼鹿支店	(株)細川	(有)森田商会
南るもい農業協同組合	(株)神田電機	
新星マリン漁業協同組合	(株)陽光	

(順不同・敬称略)

興北建設(株)様、三協建設(株)様、
山高建設工業(株)様、八晃建設(株)様
高橋土木工業(株)様、白鳥建設工業(株)様
(株)向井建設様、(株)清野建設様

◇おびらしべ湖「森と湖に親しむつどい」でのゲームの収益金を上記のイベント協力企業様よりご寄附頂きました。
寄附金額 9,460円

フリマ愛好会「FuRi FuRi」様

◇産業まつりに出店したフリーマーケット等の収益金からご寄附頂きました。

寄附金額 10,000円

「赤い羽根は小さなことを **たくさん** しています。」

赤い羽根共同募金

10月1日から赤い羽根共同募金運動が全国一斉に始まります。
みなさまの変わらぬ、あたたかいご協力をお願いいたします。

みなさまから預かった募金は、北海道共同募金会で管理され、町社会福祉協議会・福祉団体へ配分され、行政の施策だけで解決できないそれぞれの地域に適したきめ細やかな配慮のもとで、皆さんの善意をお届けしております。

配分された募金の活用内容

- ・ 社会福祉活動
- ・ ボランティア活動支援
- ・ 老人クラブ活動支援
- ・ 障害者福祉活動支援
- ・ 民生委員活動支援
- ・ 機関紙などの発行経費として活用されております。

小平町で行う募金の取組

- 戸別募金…町内会を通じて、世帯ごとに募金をお願いします。
- 法人募金…企業、団体、商店などを直接訪問して募金をお願いします。
- 職域募金…会社の職員に呼びかけ募金をお願いします。
- 学校募金…福祉教育の一環として、学校を通して募金を行います。
- 街頭募金…人の集まるイベント会場やスーパーなどの街頭に立って募金を行います。
- 募金箱……町内施設などに設置します。

本年度の目標額は
1,000,000円です。




赤い羽根
共同募金

10月1日▶12月31日

ピンバッチ共同募金
「おびまる」2018年バージョン
募金額500円
ご支援よろしく！！
社会福祉協議会で受け付けております。



おびまる募金バッチ▶

みんなでささえあう「歳末たすけあい」募金

12月1日から始まります。

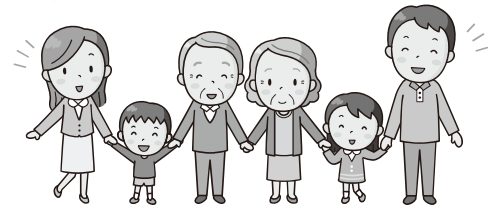
期間：12月1日～31日

活用される内容

- ・歳末たすけあい見舞金
- ・高齢者おせち料理配食事業

町内会を通じ、世帯ごとに募金をお願いしますので、ご協力よろしくお願ひいたします。

目標額は
600,000円です。



「高齢者除雪サービス」事業のお知らせ

小平町社会福祉協議会では、高齢者地域ケア事業の一環として、次の方々を対象に「高齢者除雪サービス」を実施します。

利用される方は、申込書を提出願ひます。

※申込書は、町社会福祉協議会及び各支所にあります。

- ◆ 対象・・・同じ町内会に親類等の除雪をする人がいない虚弱高齢者（概ね70歳以上）世帯や身障者世帯等
- ◆ 除雪種類・・・緊急避難用としての窓やベランダの除雪
- ◆ 実施期間・・・平成30年12月14日から平成31年3月15日まで（随時）
※実施時間は9時から16時まで（作業の関係上時間変更有り）
- ◆ 料金・・・無料
- ◆ 申込期間・・・平成30年11月1日（木）～平成30年11月22日（木）

◎ 申込先・・・町社会福祉協議会（健康福祉センター内）または各支所
※詳細は町社会福祉協議会までお問い合わせください。

【電話】59・1643



小平町社会
福祉協議会の
スローガン

「もちより、わかちあい、つくりあげる、小平の福祉」

◇住みなれたこの町で、24時間、365日安心できる生活を目指して◇

伝言板

民生委員・警察からのお知らせ ～高齢者の方々へ～

高齢者の安全対策に関する協定

- 民生委員と警察官が高齢者宅を訪問し、防犯・交通安全アドバイス
- 安否確認や犯罪・事故の前兆がある場合、民生委員と警察が協力し対応
- 警察から管内の犯罪・交通事故実態をタイムリーに民生委員へ情報提供

平成30年 ↓ 9月下旬から

民生委員と留萌警察署の警官が高齢者宅を訪問し、
防犯・交通事故防止のアドバイスをしますので、
よろしくお願いします。



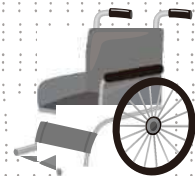
高齢者が安心して暮らせる小平町を目指します。

小平町民生委員協議会／小平町社会福祉協議会／留萌警察署

当社協にご連絡ください

行事用テント・車椅子の貸出しを行っています。

- ・赤い羽根共同募金の助成を受け購入した「行事用テント」の貸出しを行っています。町内会行事、会社内のレクリエーション等にご活用ください。
- ・体の不自由な方で、旅行に行かれる場合や退院間もない方など社協の「車イス」をご利用ください。
- ・貸出しは全て無料となっております。
- ・ご利用の場合は、小平町社会福祉協議会までご連絡下さい。



発行：社会福祉法人／小平町社会福祉協議会

〒078-3301 留萌郡小平町字小平町 216 番地 小平町健康福祉センター内

TEL(0164) 59-1643 FAX(0164) 59-1643

*このコーナーをご利用ください。
サークルの紹介・勧誘・譲ります
譲ってください。など、なんでも
結構です。社協まで TEL を！